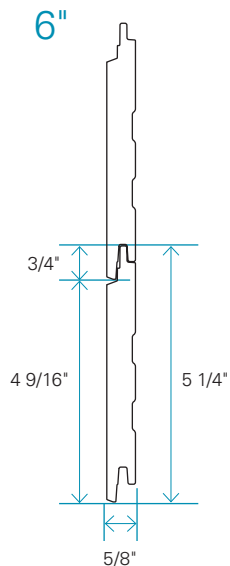


Contemporain

FINI TEXTURÉ

SYSTÈME DE FIXATION EM+^{MD}



LARGEURS NOMINALES	SYSTÈME DE FIXATION	FINI	DIMENSIONS RÉELLES	CHEVAU-CHEMENT	SURFACE UTILE	FACTEUR DE CONVERSION	POSE
6"	em+ ^{MD}	Texturé	5/8" x 5 1/4"	3/4"	4 9/16"	1,31*	Horizontale et verticale**

Spécifications générales

ESSENCES

- Sapin - Épinette / nouveaux

FABRICATION

- Le lambris est séché dans un séchoir à une teneur en humidité entre 12 % et 16 %.
- Le substrat de bois est disponible dans le fini texturé.

EMBALLAGE

- Longueurs variées de 4 pieds à 16 pieds (1,22 m à 4,88 m) en paquets.

COULEURS DISPONIBLES

Fini texturé

- Teintes naturelles Maibec.
- Teinture opaque (2 couches). Choix illimité de couleurs opaques, grâce à notre système de coloration personnalisée TrueMatch®.

APPLICATION DE TEINTURE EN USINE

- Lambris teint sur les six faces, en environnement contrôlé, pour une protection accrue contre les effets néfastes du soleil et des intempéries.
- Teintures acryliques à faibles composés organiques volatils (COV).



Lambris certifié FSC® sources mixtes disponible sur demande.

Pour usage extérieur seulement.

* VOIR LA MÉTHODE DE CALCUL DANS LA SECTION SUPPORT AU MAIBEC.COM.

** CE PROFILÉ SE PRÊTE À UNE INSTALLATION HORIZONTALE, VERTICALE ET EN DIAGONALE. PAR CONTRE, LA PROBABILITÉ DE VOIR LES AGRAFES DANS LE CAS D'UNE INSTALLATION VERTICALE OU EN DIAGONALE EST PLUS GRANDE QUÉ DANS LE CAS D'UNE INSTALLATION HORIZONTALE.

Contemporain

Systèmes d'ancrage

AGRAFES (POUR SYSTÈME DE FIXATION EM+^{MD})

- Des agrafes sont employées pour fixer le revêtement sur le mur : agrafes de 7/16" de large par 2" de long, calibre 16, en acier inoxydable 304, résinées. La liste des agrafeuses pneumatiques recommandées est disponible au maibec.com sous l'onglet SUPPORT.
- 3 000 agrafes (1 boîte) pour installer 1 000 pmp.

CLOUS

- Utilisez les clous annelés Maibec à tête plate texturée, en acier galvanisé à immersion à chaud, résistants à la corrosion et teints de la même couleur que le revêtement pour fixer ce dernier sur le mur.
- Un capuchon en plastique pour marteau est fourni, il sert à protéger le bois.
- 10 lbs de clous pour 1 000 pmp.

Pour les Îles-de-la-Madeleine et les régions côtières[†], voir le guide d'installation de lambris au maibec.com sous l'onglet SUPPORT.

Installation

L'installation du lambris doit se faire sur un mur en colombages de bois à entraxe de 16" (406 mm) recouvert d'un panneau de type O.S.B (panneau à copeaux orientés - *Oriented Strand Board*) ou d'un contreplaqué ainsi que d'un pare-air approuvé. La préparation du mur est finalisée par l'installation d'une

latte de 1" x 3" (25 x 76 mm) minimum, séchée dans un séchoir et fixée dans les colombages selon les exigences des codes du bâtiment en vigueur dans votre région. Voir le guide d'installation de lambris au maibec.com sous l'onglet SUPPORT.

Accessoires complémentaires

COIN EXTÉRIEUR MÉTALLIQUE

Style épuré se mariant parfaitement au lambris Maibec URBAHN^{MC}. Fait d'aluminium, il vient en longueurs de 10'.

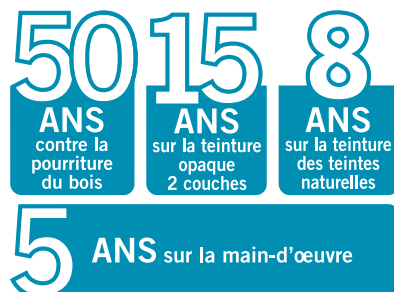
MOULURES DE DÉPART MÉTALLIQUES

Moulure ventilée en acier galvanisé qui se pose sur la latte. Combine à la fois les fonctions de barrière anti-rongeur, ventilation du mur et l'élimination de clous sur le premier rang de lambris Maibec em+^{MD}. Convient aussi au lambris régulier. Vient en longueurs de 10'.

GUIDE MAIBEC EM+^{MD} POUR AGRAFEUSE

Compatible seulement avec les agrafeuses HITACHI^{MC+} N5008 (AC 1" et AC 2"), MAKITA^{MC+} (AT1150A), SENCO^{MC+} (SNS50XP, SNS45XP, SNS44XP).

GARANTIE* – LAMBRIS FINI TEXTURÉ



* CERTAINES RESTRICTIONS S'APPLIQUENT. VOIR LES CONDITIONS DE GARANTIE DÉTAILLÉES.

[†] LES RÉGIONS CÔTIÈRES APPLICABLES SONT CELLES SITUÉES À MOINS DE 600 M (2 000 PIEDS) DU LITTORAL DANS LES PROVINCES DE L'ATLANTIQUE (NOUVEAU-BRUNSWICK, ÎLE-DU-PRINCE-ÉDOUARD, NOUVELLE-ÉCOSSE, TERRE-NEUVE-ET-LABRADOR), SAINT-PIERRE-ET-MIQUELON, ET DES ÉTATS DE LA CÔTE EST DES ÉTATS-UNIS.

⁺ LES MARQUES DE COMMERCE MENTIONNÉES SONT LA PROPRIÉTÉ DE LEURS PROPRIÉTAIRES RESPECTIFS.

© / MD MARQUES DÉPOSÉES PROPRIÉTÉS DE MAIBEC INC. MC MARQUE DE COMMERCE PROPRIÉTÉ DE MAIBEC INC.
© COPYRIGHT - MAIBEC INC. IMPRIMÉ AU CANADA FÉVRIER 2016 A1616298F