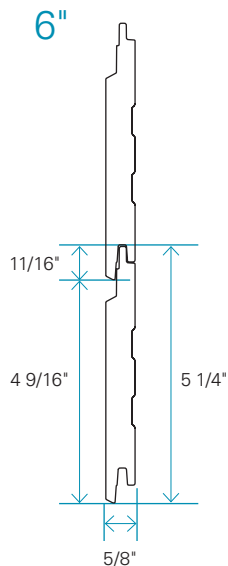


Moderne

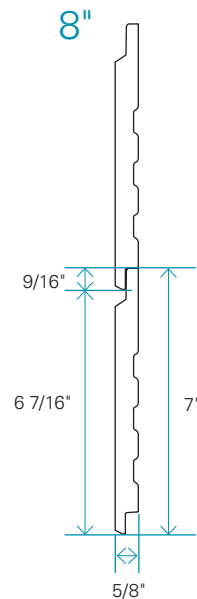
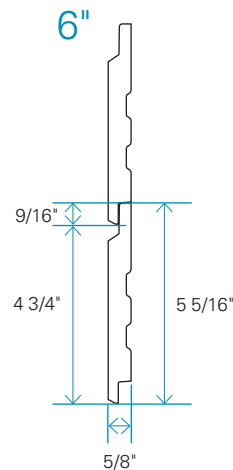
FINI TEXTURÉ

FINI BROSSÉ MAIBEC URBANH^{MD}

SYSTÈME DE FIXATION MAIBEC EM+^{MD}



SYSTÈME DE FIXATION RÉGULIER



LARGEUR NOMINALE	SYSTÈME DE FIXATION	FINI	DIMENSIONS RÉELLES	SURFACE UTILE	CHEVAUCHEMENT	POSE
6"	Régulier	Texturé	5/8" x 5 5/16"	4 3/4"	9/16"	Horizontale et verticale**
	Maibec em+ ^{MD}	Texturé et brossé Maibec URBANH ^{MD}	5/8" x 5 1/4"	4 9/16"	11/16"	Horizontale et verticale**
8"	Régulier	Texturé	5/8" x 7"	6 7/16"	9/16"	Horizontale et verticale**

Spécifications générales

ESSENCES

- Sapin - Épinette / noueux.

FABRICATION

- Le lambris est séché dans un séchoir à une teneur en humidité entre 12 % et 16 %;
- Le substrat de bois est disponible dans deux finis : texturé et brossé (Maibec URBANH^{MD}).

EMBALLAGE

- Longueurs variées de 4 pieds à 16 pieds en paquets.

COULEURS DISPONIBLES

Fini texturé

- Charte de couleurs opaques Maibec;
- Teintes naturelles Maibec;
- Teinture opaque (2 couches). Choix illimité de couleurs opaques, grâce à notre système de coloration personnalisée TrueMatch[®].

Fini brossé Maibec URBANH^{MD}

- Teintes naturelles Maibec;
- Sélection de couleurs opaques (2 couches).

APPLICATION DE TEINTURE EN USINE

- Lambris teint sur les six faces, en environnement contrôlé, pour une protection accrue contre les effets néfastes du soleil et des intempéries;
- Teintures acryliques à faibles composés organiques volatils (COV).



Lambris certifié FSC[®] mixte disponible sur demande.

Pour usage extérieur seulement.

* VOIR LA MÉTHODE DE CALCUL DANS LA SECTION SUPPORT AU MAIBEC.COM.

** CE PROFIL SE PRÊTE À UNE INSTALLATION HORIZONTALE ET VERTICALE. PAR CONTRE, LA PROBABILITÉ DE VOIR LES AGRAFES DANS LE CAS D'UNE INSTALLATION VERTICALE EST PLUS GRANDE QUE DANS LE CAS D'UNE INSTALLATION HORIZONTALE.

Moderne

Préparation du mur pour l'installation

L'installation du lambris doit se faire sur un mur en colombages de bois à entraxe de 16" maximum recouvert d'un panneau de type O.S.B (panneau à copeaux orientés - *Oriented Strand Board*) ou d'un contreplaqué ainsi que d'un pare-intempérie approuvé. La préparation du mur est finalisée par l'installation de lattes fixées à la verticale dans les colombages selon les exigences des codes du bâtiment en vigueur dans votre région et les exigences d'installation Maibec. Combinées à des

accessoires de ventilation et de drainage, les lattes permettent de créer une lame d'air continue.

Pour connaître tous les détails, consultez le guide d'installation du lambris régulier Maibec ou celui du lambris Maibec em+^{MD} selon le produit que vous installez au maibec.com sous l'onglet SUPPORT.

Systèmes d'ancrage

CLOUS

(POUR LAMBRIS AVEC SYSTÈME DE FIXATION RÉGULIER)

- Utilisez les clous annelés Maibec à tête plate texturée, en acier galvanisé à immersion à chaud, résistants à la corrosion et teints de la même couleur que le revêtement pour fixer ce dernier sur le mur. Ces clous doivent être commandés au même moment que le lambris;
- Un capuchon en plastique pour marteau est fourni; il sert à protéger la teinture des têtes de clous;
- Simple clouage : 10 lbs de clous pour 1 000 pmp;
- Double clouage :
 - Profilés 6" : 20 lbs de clous pour 1 000 pmp;
 - Profilés 8" : 15 lbs de clous pour 1 000 pmp.

Des exigences spécifiques s'appliquent à la pose du lambris Maibec dans les régions côtières[†]. Veuillez consulter le guide d'installation du lambris régulier ou celui du lambris Maibec em+^{MD} selon le produit que vous installez pour tous les détails.

[†] LES RÉGIONS CÔTIÈRES APPLICABLES SONT CELLES SITUÉES À MOINS DE 600 M (2 000 PIEDS) DU LITTORAL DANS LES PROVINCES DE L'ATLANTIQUE (NOUVEAU-BRUNSWICK, ÎLE-DU-PRINCE-ÉDOUARD, NOUVELLE-ÉCOSSE, TERRE-NEUVE-ET-LABRADOR), SAINT-PIERRE-ET-MIQUELON, ET DES ÉTATS DE LA CÔTE EST DES ÉTATS-UNIS.

AGRAFES

(POUR LAMBRIS AVEC SYSTÈME DE FIXATION MAIBEC EM+^{MD})

- Des agrafes sont employées pour fixer le revêtement sur le mur : agrafes de 7/16" de large par 2" de long, calibre 16, en acier inoxydable 304, résinées. La liste des agrafeuses pneumatiques recommandées est disponible au maibec.com sous l'onglet SUPPORT;
- 3 000 agrafes (1 boîte) pour installer 1 000 pmp. Commandez également 1 livre de clous 2" par 2 000 pmp pour le rang de départ, haut de mur, bas et haut de fenêtre, etc.

Maibec recommande fortement d'utiliser le guide Maibec em+^{MD} pour agrafeuse*. Il simplifie et accélère la pose du lambris Maibec em+^{MD}.

* DISPONIBLE VIA VOTRE DÉTAILLANT MAIBEC. N'OUBLIEZ PAS DE L'AJOUTER À VOTRE COMMANDE DE LAMBRIS.

Agrafeuses recommandées COMPATIBLES avec le guide Maibec em+^{MD} pour agrafeuse :

- HITACHI^{MC**} (N5008 AC 1" et AC 2");
- MAKITA^{MC**} (AT1 150A);
- SENCO^{MC**} (SNS41) et les modèles discontinués (SNS50XP, SNS45XP, SNS44XP).

** LES MARQUES DE COMMERCE MENTIONNÉES SONT LA PROPRIÉTÉ DE LEURS PROPRIÉTAIRES RESPECTIFS.

Accessoires complémentaires

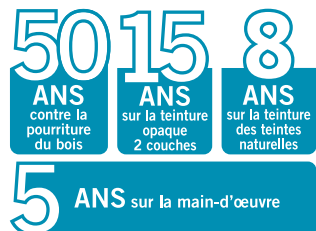
ACCESSOIRES DE VENTILATION ET DRAINAGE

Dotées d'un patron de perforation ayant 50% d'ouverture, les moulures ventilées s'adaptent à tous les types d'installation où la ventilation et le drainage sont requis tout en contrôlant l'intrusion des rongeurs et de certains insectes derrière le mur. Que ce soit pour du lambris régulier ou Maibec em+^{MD}, les solutions de ventilation rencontrent tous les requis d'installation, éléments clés de la performance du produit.

COINS MÉTALLIQUES

Style épuré se mariant parfaitement au lambris Maibec URBÄHN^{MD}. Coin intérieur et coin extérieur, vendus en longueurs de 10'.

GARANTIE* – LAMBRIS FINI TEXTURÉ



GARANTIE* – LAMBRIS FINI BROSSÉ / MAIBEC URBÄHN^{MD}

